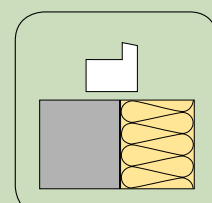
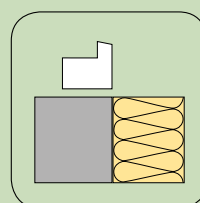


SFS

System JB-D[®]/L

**Montaż okien
na i przy krawędzi muru**



System JB-D®/L

Płytki montażowe JB-D/L-P

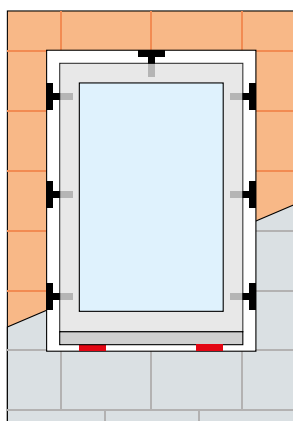
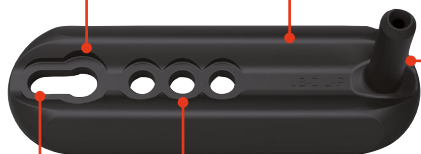
Otwór \varnothing 10 mm umożliwiający osadzenie dybli ramowych

Zaokrąglony kształt łatwe i szybkie uszczelnienie bez zmarszczek

Tuleja o podwójnej funkcji: mocowanie i utrzymanie stałego dystansu

Podłużny otwór do pozycjonowania i ominięcia przeszkód

3 otwory do mocowania w ościeżu



Kątownik montażowy JB-D/L-A

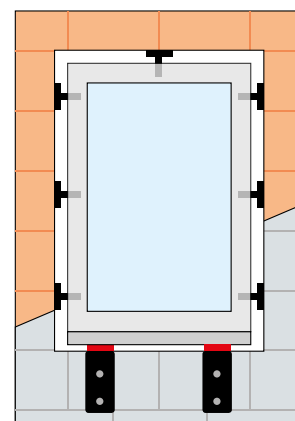
3 pary otworów dla różnych długości wkrętów SPR

Zaokrąglony kształt łatwe i szybkie uszczelnienie bez zmarszczek

Stały otwór do trwałego mocowania

Otwór \varnothing 10 mm do osadzenia dybli ramowych

Otwór podłużny do pozycjonowania i ominięcia przeszkód



Montaż okien na krawędzi lub z częściowym wysunięciem

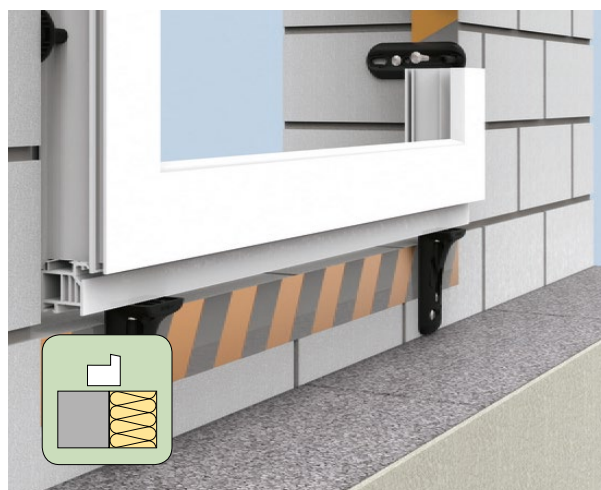
Prace montażowe prowadzone z wnętrza budynku

Znaczna część okien jest montowana na krawędzi muru. Takie położenie rodzi wiele zagrożeń przy niewłaściwym montażu. Bezpośrednie mocowanie przelotowe nie pozwala na zachowanie minimalnej odległości od krawędzi, wynoszącej 60 mm. Montaż taki jest niezgodny z wytycznymi RAL i może prowadzić do wyłamania części ościeża.

System JB-D/L pozwala na skuteczny i zgodny w wymogami RAL montaż okien położonych na krawędzi muru jak również częściowo wysuniętych przed krawędź.

Zalety systemu

- dobre parametry na słabszych materiałach muru nośnego
- montaż przeciwwłamaniowy w klasie RC2
- nośności sprawdzone zgodnie z wymogami MO-02 (ift)
- stabilne mocowanie
- szybki montaż od wnętrza budynku (bez rusztowań, podestów)
- montaż okien nie wymaga stosowania klocków
- optymalizacja liczby wkrętów mocujących (zawsze po 1 sztuce w ościeżu i w ramie okna)
- możliwość użycia ze wszystkimi dostępnymi wariantami uszczelnienia
- montaż nie wymaga rusztowań



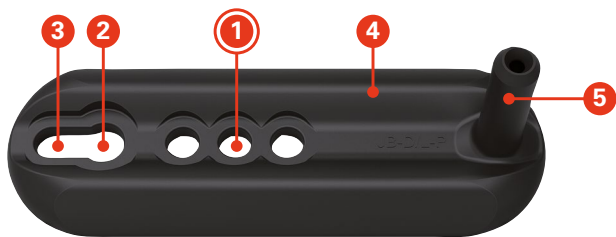
Certyfikaty i potwierdzenia

- Certyfikat ift Rosenheim
- Zgodność z wymogami MO-02/1
- Spełnienie wymagań klasy RC2



Zakres produktowy

Płytki JB-D/L-P



- 1 trzy otwory regularne **L1 / L2 / L3**: mocowanie jak najbliżej ramy okna (w zależności od typu profilu)
- 2 otwór o średnicy 10 mm do kołków rozporowych (w razie potrzeby)
- 3 podłużny otwór do regulacji lub omijania zbrojenia
- 4 zaokrąglone ze wszystkich stron kształty zapewniają łatwe i szybkie uszczelnienie, bez fałd
- 5 tuleja (a nie wkręt!) przechodzi przez taśmę uszczelniającą, nie powodując jej uszkodzenia

Kątownik JB-D/L-A

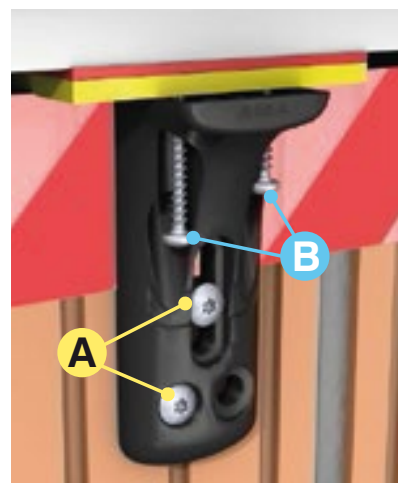


- 1 otwór regularny zapewniający pewne zamocowanie (obciążenia pionowe)
- 2 otwór o średnicy 10 mm do kołków rozporowych (w razie potrzeby)
- 3 podłużny otwór do regulacji lub omijania zbrojenia
- 4 kształty zaokrąglone ze wszystkich stron zapewniają łatwe uszczelnienie bez fałd
- 5 trzy otwory do wyboru przy przykręcaniu do profilu podparapetowego

Elementy montażowe, wkręty i końcówka

Produkt	Zastosowanie	Wzór zamówienia	Gniazdo	Średnica (mm)	Długość (mm)	Liczba sztuk	Nr kat.
Płytki montażowe	mocowanie ramy na bokach i na górze	JB-D/L-P				240	1387530
Kątownik montażowy	mocowanie dolne ramy lub profilu podparapetowego	JB-D/L-A				100	1387564
Wkręty ramowe FB	mocowanie płytki do ościeża oraz kątownika do muru ew. mocowanie ramy do tulei płytki JB-D/L-P (otwór Ø 6 / 10,5 mm)	FB-FK-T30-7,5x42	T30	7,5	42	100	1117989
		FB-FK-T30-7,5x62	T30	7,5	62	100	1117987
		FB-FK-T30-7,5x122	T30	7,5	122	100	1115797
		FB-FK-T30-7,5x152	T30	7,5	152	100	1115545
		FB-FK-T30-7,5x182	T30	7,5	182	100	1115546
Wkręty JB-D/L-T30	mocowanie ramy do tulei płytki JB-D/L-P (otwór Ø 10,5 mm)	JB-D/L-T30-FB-12x54	T30	7,5 / 12	54	100	1508474
		JB-D/L-T30-FB-12x69	T30	7,5 / 12	69	100	1508481
		JB-D/L-T30-FB-12x84	T30	7,5 / 12	84	100	1508475
Wkręt mocujący SPR3	mocowanie kątownika JB-D/L-A do profilu lub ramy u dołu okna	SPR3/25-D10/T30-5,5x43	T30	5,5	43	100	1374217
		SPR3/45-D10/T30-5,5x63	T30	5,5	63	100	1374216
Końcówka T30	osadzanie wkrętów	T30-70-HEX1/4"	T30	1/4"	70	1	23488

Warianty mocowań

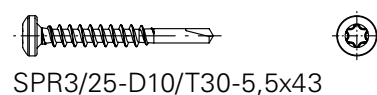


A Wkręty FB – mocowanie w murze

Rodzaj muru	Średnica otworu wstępnego (mm)	Mocowanie na boku + na górze do muru dla płytki JB-D/L-P ①	Mocowanie na dole do muru dla kątownika JB-D/L-A ① + ③
Beton	6	1 szt. FB-7,5x42	2 szt. FB-7,5x42
Błoczeki silikatowe	6	1 szt. FB-7,5x62	2 szt. FB-7,5x62
Pustak ceramiczny	5*	1 szt. FB-7,5x122	2 szt. FB-7,5x152

* wiercenie bez udaru

Mocowanie JB-D/L-A do profilu podparapetowego zależnie od sytuacji ⑤



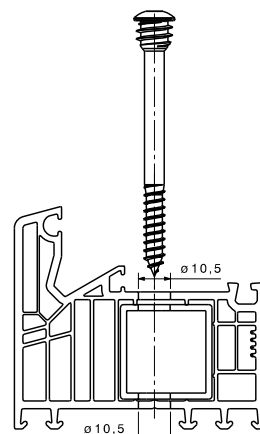
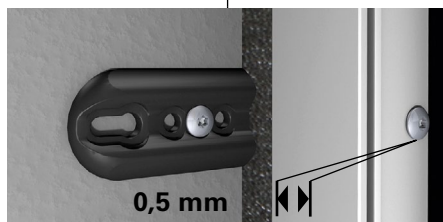
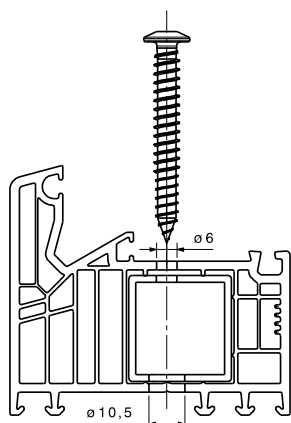
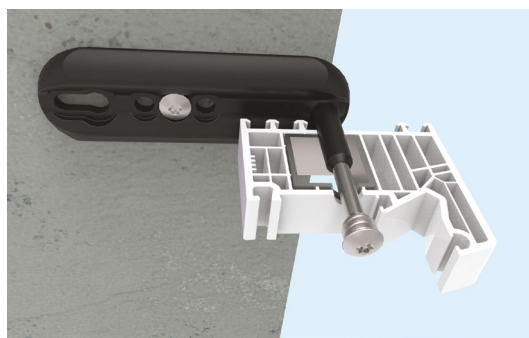
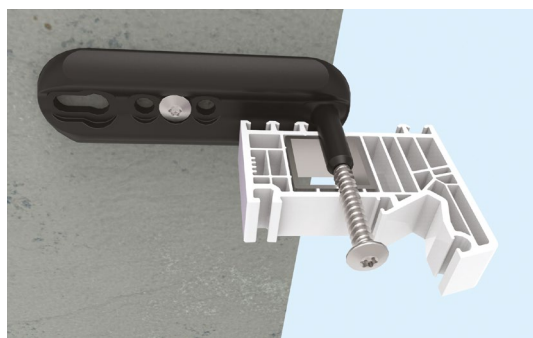
Dwa warianty otworowania ramy okiennej pod płytkę JB-D/L-P ⑤

Otwór przelotowy Ø 6 mm
powiercony do Ø 10,5 mm od zewnątrz

Wkręty ramowe **FB-FK-T30-7,5x42** (x62)

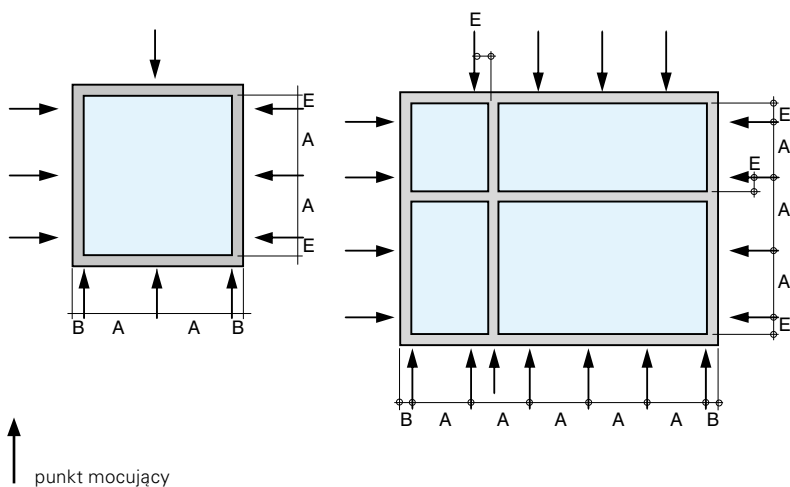
Otwór przelotowy Ø 10,5 mm ⑤

Wkręty **JB-D/L-T30-12x54** (x69 / x84)



Zalecenia montażowe

Rozmieszczenie punktów mocujących



A Odległość między elementami systemu JB-D/L

- dla okien aluminiowych maks. 800 mm
- dla okien drewnianych maks. 800 mm
- dla okien tworzywowych maks. 700 mm

B Odległość od naroża zewnętrznego

50-70 mm od narożnika zewnętrznego ramy okiennej dla kątowników przy częściowym wysunięciu

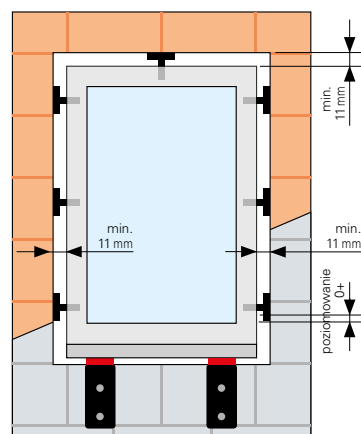
E Odległość od naroży

Odległości od narożników słupków i rygli (w tym także wewnętrznych) wynoszą 100 do 150 mm

Luzy montażowe

Zalecana szerokość szczelin 20 mm

Użyj kodu QR, by przejść na stronę Systemu JB-D/L z instrukcjami montażu

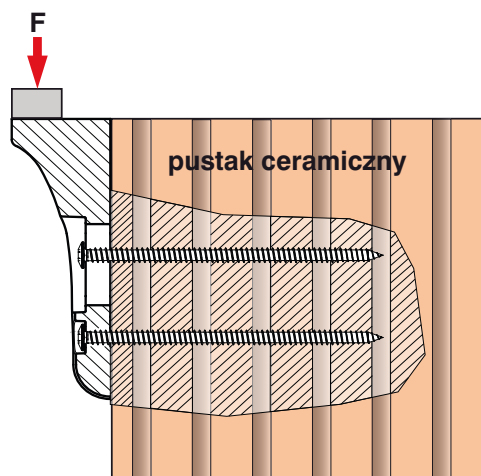


Maksymalna nośność kątownika JB-D/L-A = 1000 N

Podane szczegóły są wynikami badań i / lub obliczeń, a zatem nie mogą być wiążące i nie stanowią poręczeń lub gwarancji właściwości dla innych zastosowań niż określone.

Wszystkie obliczenia muszą zostać sprawdzone i zatwierdzone przez projektanta kierującego projektem przed wykonaniem pracy.

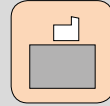
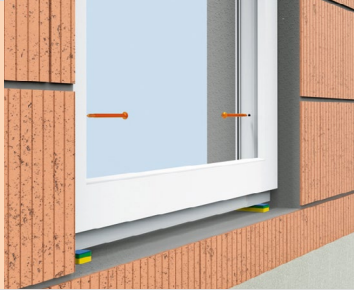
Użytkownik jest odpowiedzialny za zapewnienie zgodności z obowiązującym prawem i przepisami.



W przypadku specjalnych rozwiązań montażowych, w których oczekiwane są podwyższone parametry – np. wymagania przeciwwłamaniowości w klasie RC2 lub przeciwwypadaniowość (ochrona przed upadkiem) – prosimy o bezpośredni kontakt z doradcami SFS.

Inne opcje montażu okien oferowane przez SFS

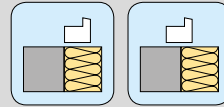
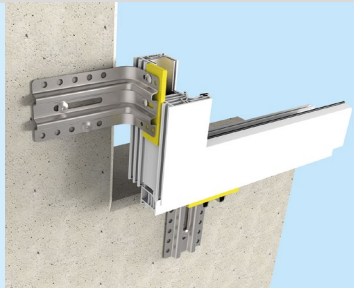
Montaż bezpośrednio w ościeżu



W ościeżu

Wkręty ramowe FB i FL

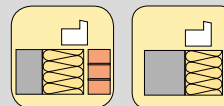
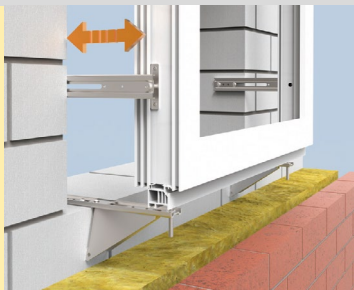
Montaż w izolacji termicznej realizowany z zewnątrz budynku



Częściowe lub pełne wysunięcie przed mur

System JB-W/XL

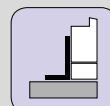
Montaż w izolacji termicznej realizowany z wnętrza budynku



Pełne wysunięcie przed mur

System JB-D

Mocowanie profili pod progami



Rozwiązanie dla mocowań profili i podwalin

Kątowniki montażowe JB-A i JB-W