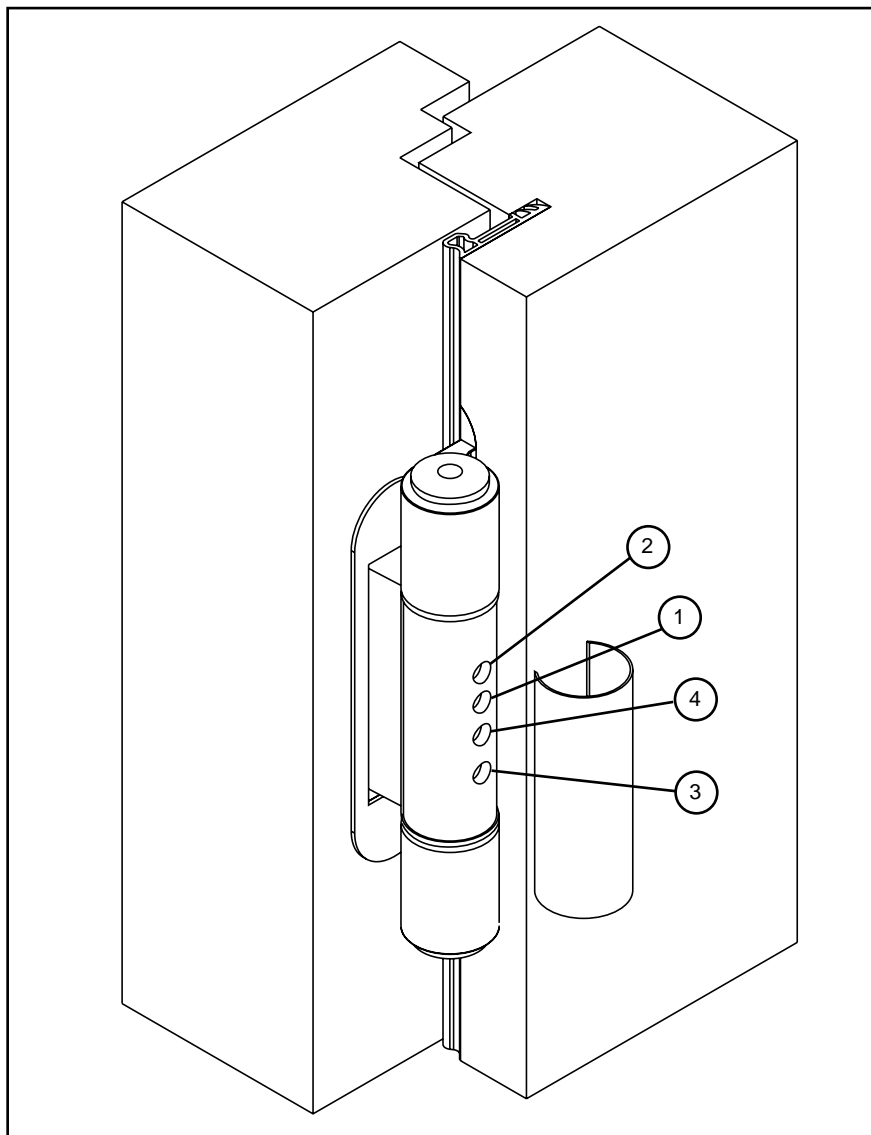


**Regulowane zawiasy Easy 3D
do drewnianych drzwi zewnętrznych,
osadzone we frezowanych gniazdach
drzwi i ościeżnicy**



Instrukcja regulacji zawiasów Easy 3D osadzanych w specjalnych frezowanych gniazdach



Regulacja położenia bocznego

1. Poluzować wkręt w otworze 1 o pół obrotu.
2. Włożyć klucz imbusowy o rozwarości 4 mm w otwór 2 i obracać w prawo albo w lewo, aby uzyskać przesunięcie o +/- 3 mm.
3. Następnie ponownie dokręcić wkręt w otworze 1.

Regulacja wysokości

1. Przez obrót w prawo wkręta w otworze 3 można podnieść drzwi o 3 mm, a przez obrót w lewo można obniżyć drzwi o 2 mm.

Regulacja docisku

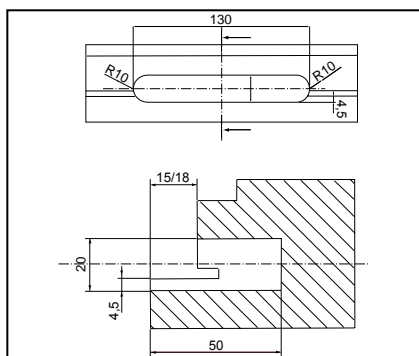
W części środkowej zawiasu dokonano już regulacji odpowiadającej zastosowaniu w drzwiach z uszczelką wręgu. W przypadku zastosowań bez tej uszczelki należy obrócić wkręt 4 w lewo, aby ustawić środkową część zawiasu w prawidłowym położeniu. Oba przypadki pozwalają na regulację +/- 2 mm, przez obracanie wkręta w otworze 4 w prawo lub w lewo.

Regulacje we wszystkich trzech płaszczyznach wykonuje się w środkowej części zawiasów Easy 3D przy drzwiach zamkniętych lub otwartych.

Te same zawiasy mogą być stosowane do drzwi z uszczelką, bez uszczelki i przy głębokości wręgu skrzydła 15 albo 18 mm.

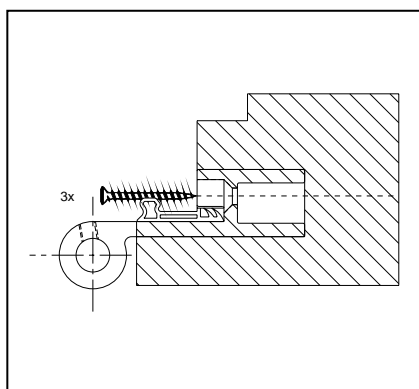
Po zakończeniu regulacji należy wcisnąć osłonkę na część środkową zawiasu.

Instrukcja montażu zawiasów Easy 3D osadzanych w specjalnych frezowanych gniazdach



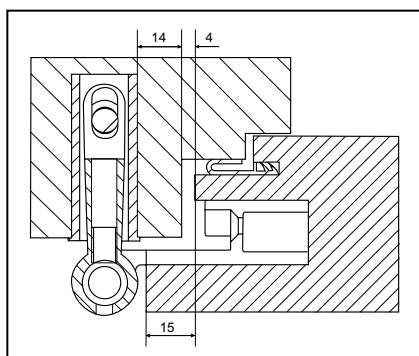
Drzwi/skrzydła

Wykonać frezowanie gniazda w skrzydle. Operację tę można wykonać zarówno ręcznie, przy użyciu szablonu frezarskiego firmy SFS intec, jak również na obrabiarce sterowanej numerycznie.

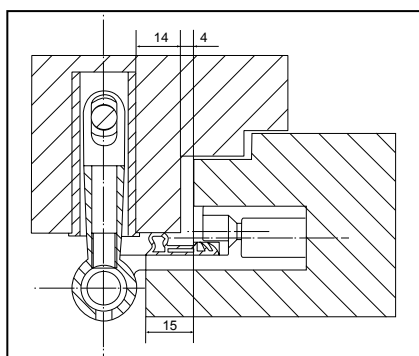


Część zawiasu przeznaczoną do skrzydła zamocować 3 wkrętami do drewna 5x60 w gnieździe wyfrezowanym w skrzydle.

Sposób przylegania



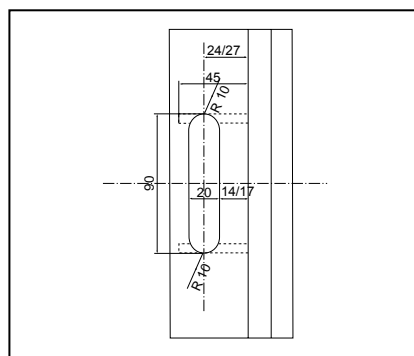
Skrzydło o głębokości wręgu 15 mm.



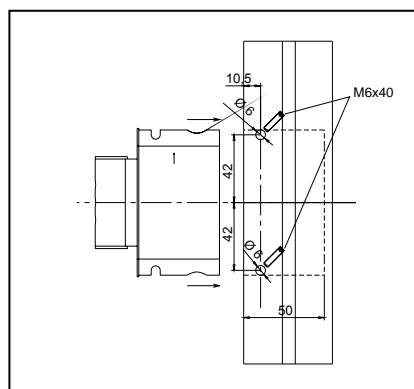
Skrzydło o głębokości wręgu 15 mm z uszczelką wręgu.

Rama

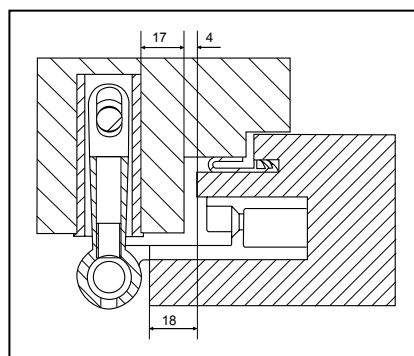
Wykonać frezowanie gniazda w ramie. Operacja ta może być wykonana zarówno ręcznie, przy użyciu szablonu frezarskiego firmy SFS intec, jak również na obrabiarce sterowanej numerycznie.



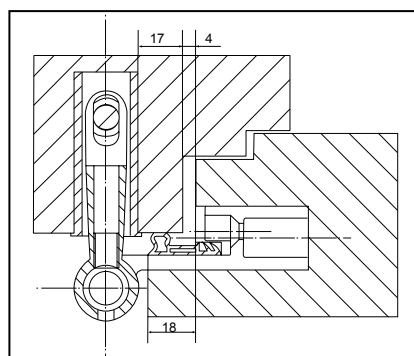
Część zawiasu przeznaczoną do ramy osadzić w wyfrezowanym gnieździe w taki sposób, aby strzałka była skierowana do góry i przykręcić elementy zawiasu wkrętami M6x40 DIN 913 z boku ramy.



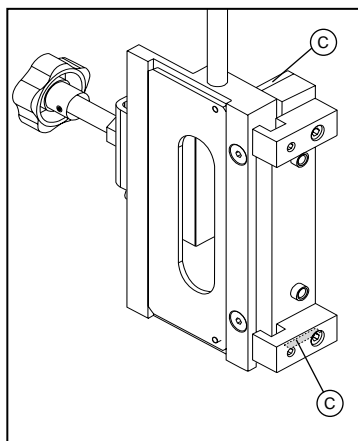
Skrzydło o głębokości wręgu 18 mm.



Skrzydło o głębokości wręgu 18 mm z uszczelką wręgu.

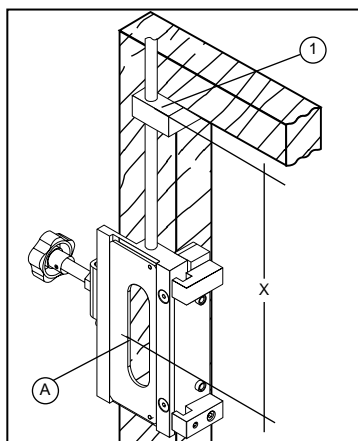


Szablon frezarski do ram

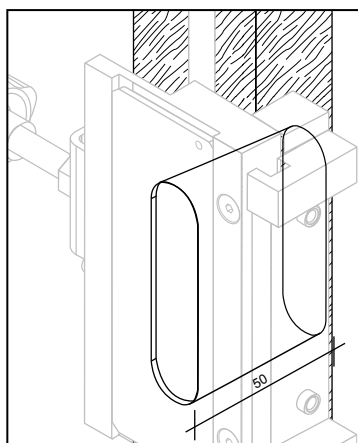


Uwaga:

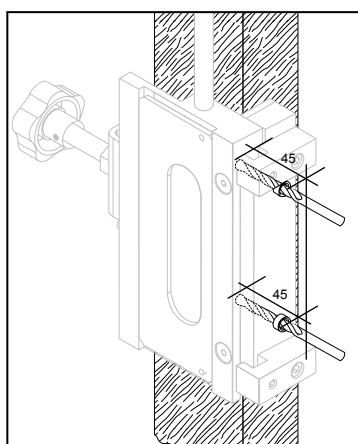
Szablon frezarski jest zaprojektowany do głębokości wręgu skrzydła drzwi 15 mm. W przypadku głębokości wręgu skrzydła 18 mm wyjąć oba elementy dystansowe „C”.



1. Położyć szablon frezarski na ramie i ustalić położenie gniazda zawiasu. Oznaczenie „A” odpowiada linii odniesienia zawiasu.

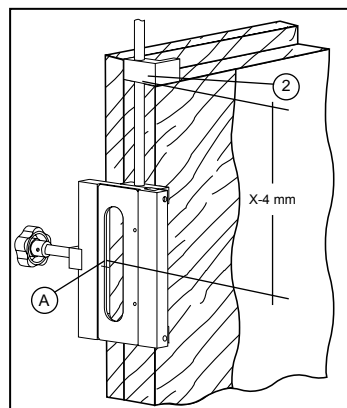


2. Wyfrezować w ramie gniazdo głębokości 50 mm przy użyciu freza o $d=20$ mm.

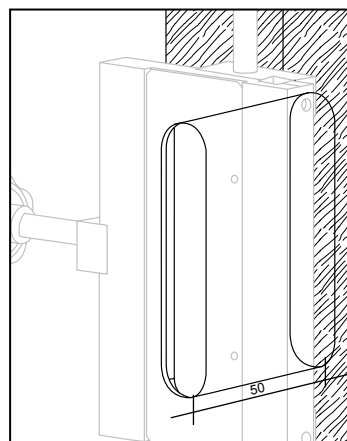


3. Wykonać w ramie dwa otwory boczne o głębokości 45 mm przy użyciu wiertła o $d=6$ mm

Szablon frezarski do skrzydeł



1. Położyć szablon frezarski na skrzydle i ustalić położenie gniazda zawiasu. Oznaczenie „A” odpowiada linii odniesienia zawiasu.

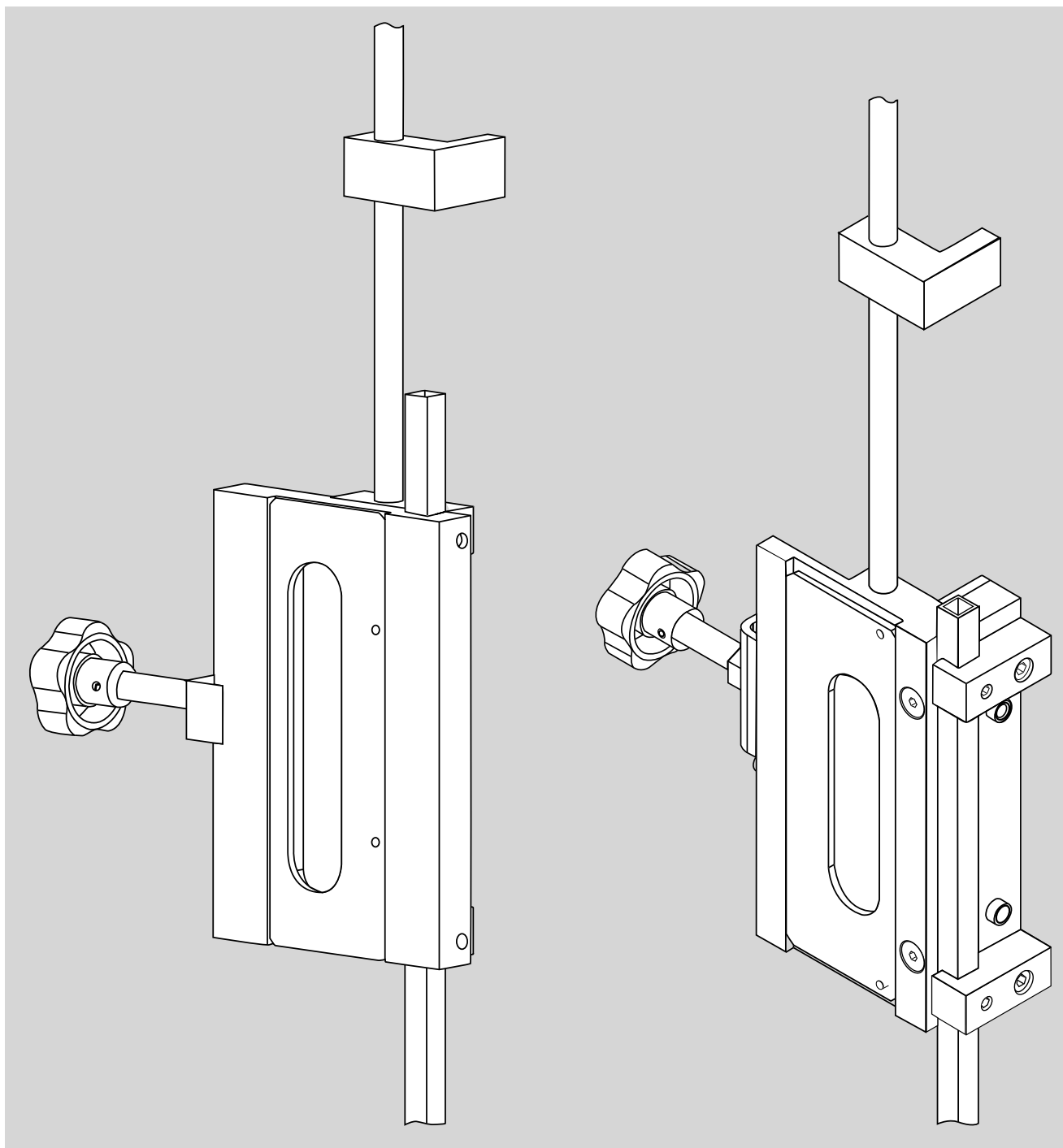


2. Wyfrezować w skrzydle gniazdo o głębokości 50 mm przy użyciu freza o $d=20$ mm.

Uwaga:

Jeżeli stosuje się dwa szablony frezarskie osadzone na przecie, wówczas drugi szablon należy tak ustawić, aby odległość między oznaczeniami „A” odpowiadała żądanemu rozstawowi zawiasów.

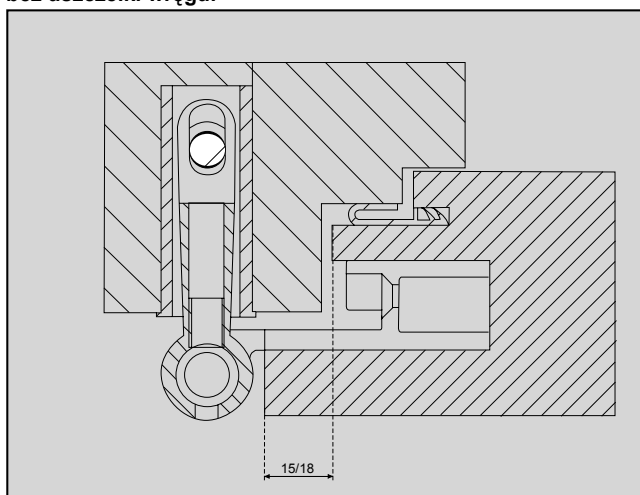
Instrukcja stosowania szablonów frezarskich do zawiasów Easy 3D



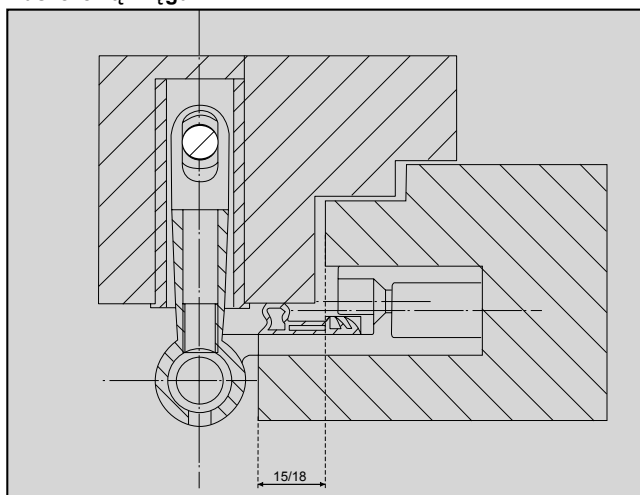
Nowe, regulowane zawiasy Easy 3D (firmy SFS intec), osadzone we frezowanych gniazdach, przeznaczone do drewnianych drzwi zewnętrznych, spełniają zarówno najwyższe wymagania techniczne, estetyczne, jak również wymagania technologii montażu. Zawiasy Easy 3D, zostały przebadane w zakresie obciążeń do 150 kg. Można je łatwo regulować nawet przy zamkniętych drzwiach, za pomocą tylko jednego klucza imbusowego. Zawiasy te zapewniają małe opory ruchu i nie wymagają pracochłonnych czynności konserwacyjnych, dzięki zastosowaniu tulejek samosmarujących! Z uwagi na swoją symetryczną konstrukcję może być montowana zarówno w drzwiach prawych, jak i lewych, posiadających uszczelkę wręgu albo pozbawionych tej uszczelki. Tak więc zawiasy te mogą być używane w czterech różnych zastosowaniach.

Duża liczba oferowanych rodzajów wykończeń powierzchni umożliwia optymalne dostosowanie zawiasów do wyglądu drzwi. Dzięki temu zapewniają one wysokie walory estetyczne drzwi, przy zachowaniu walorów użytkowych.

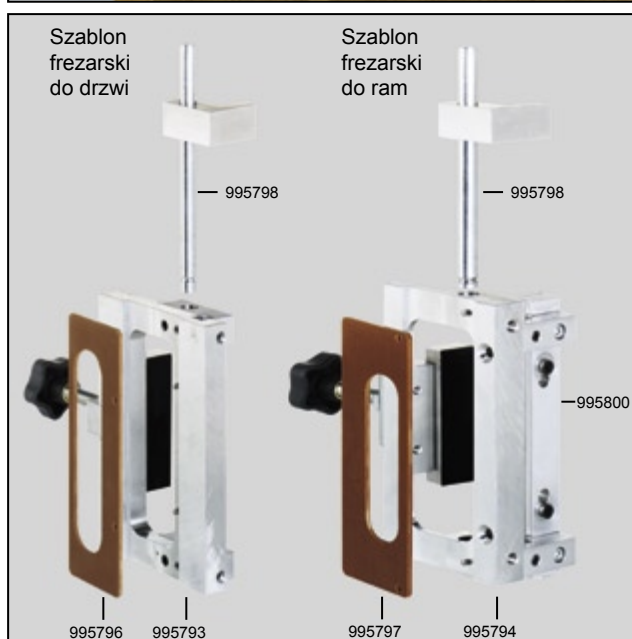
Skrzydło o głębokości wręgu 15/18 mm bez uszczelki wręgu.



Skrzydło o głębokości wręgu 15/18 mm z uszczelką wręgu.



Numer katalogowy	Wykończenie powierzchni	Liczba sztuk w opakowaniu
994528	biała RAL 9016	3 sztuki
994529	brązowa RAL 8017	3 sztuki
994533	mosiądzowana	3 sztuki
994531	chromowa matowa	3 sztuki
994534	niklowa matowa	3 sztuki



Szablon frezarski do drzwi	Numer kat.
	995793 Szablon frezarski + wkładka frezarska
	995796 Wkładka frezarska
	995798 Ogranicznik
	298442 Pręt

Szablon frezarski do ram	Numer kat.
	995794 Szablon frezarski + wkładka frezarska + płytko do wiercenia otworów bocznych
	995797 Wkładka frezarska
	995800 Płytko do wiercenia otworów
	995798 Ogranicznik
	298442 Pręt

© Copyright SFS intec 2003 / Printed in Poland / HT 3.02.PL + HT 2.03.03 + HT 6.03.02
Zastrzegamy sobie prawo do zmian i poprawek bez wcześniejszego powiadomienia. Nie odpowiadamy za błędy powstałe w druku.

SFS intec AG / FasteningSystems / CH-9435 Heerbrugg / fs.heerbrugg@sfsintec.biz / www.sfsintec.biz



Z nami wyprzedzasz konkurencję

SFS intec Sp. z o.o.

ul. Torowa 6
61-315 Poznań

Telefon +48 61 660 49 00

Fax +48 61 660 49 10

E-mail pl.poznan@sfsintec.biz

www.sfsintec.biz/pl