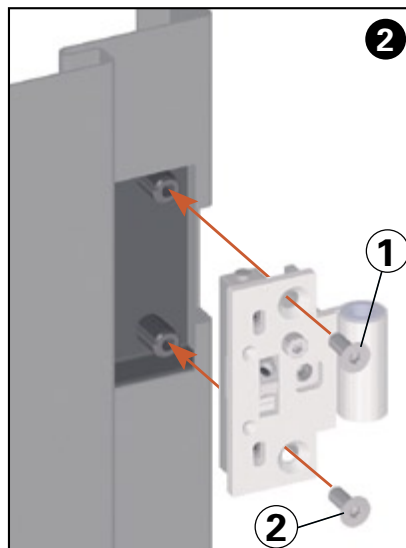


1

Za pomocą wkrętaka usunąć dwie prostokątne zaślepki z ościeżnicy jak pokazano na rysunku.

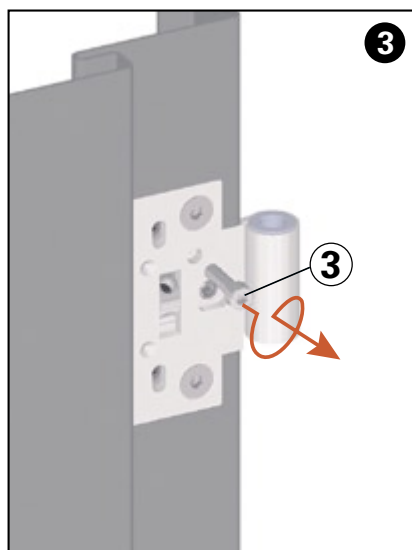
Using a screwdriver, remove the two rectangular packers from the frame as shown.



2

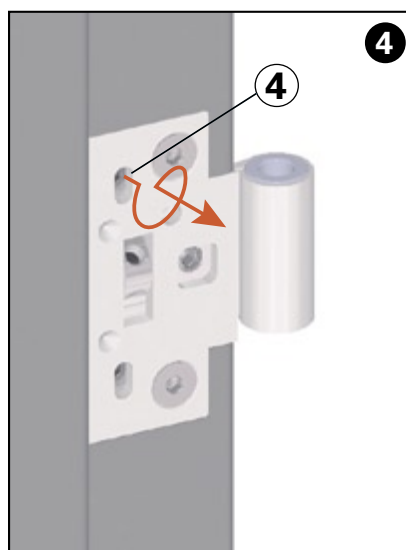
Umieścić zmontowaną część centralną zawiasu w wybraniu i dokręcić wkręty 1 i 2.

Position the assembled central section into the recess and tighten screws 1 & 2.



3

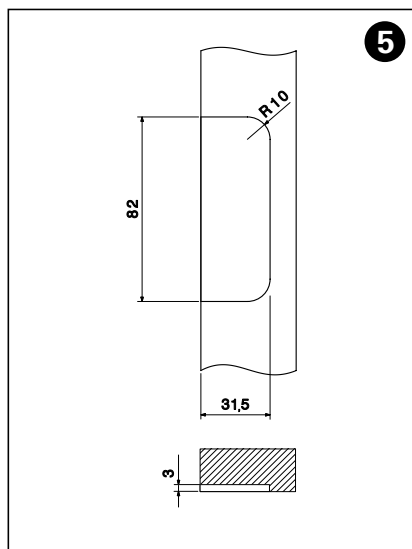
Odkręcić i usunąć wkręt 3.
Unscrew and remove screw 3.



4

WAŻNE: Wykręcać śrubę 4 za pomocą klucza imbusowego aż dotknie osłony.

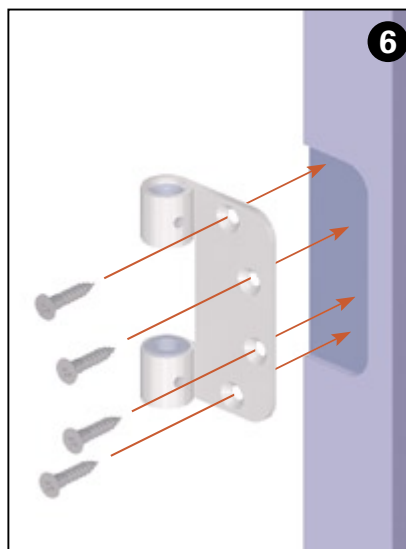
IMPORTANT: Unscrew the screw 4 with an Allen key turn until it touches the cover.



5

Wyfrezować skrzydło używając specjalnego szablonu SFS, aby uzyskać wymiary jak na rysunku.

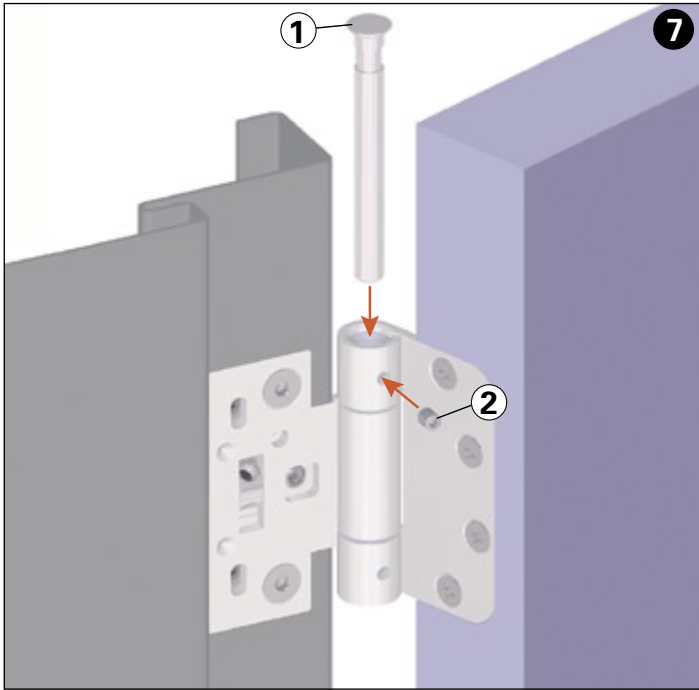
Mill the sash using special SFS intec jig, in order to obtain the dimensions as shown.



6

Umieścić zawias skrzydła w wybraniu i dokręcić 4 wkrętami o średnicy 4,5 (patrz rysunek). Wymagana długość wkrętów może się zmieniać w zależności od zastosowania.

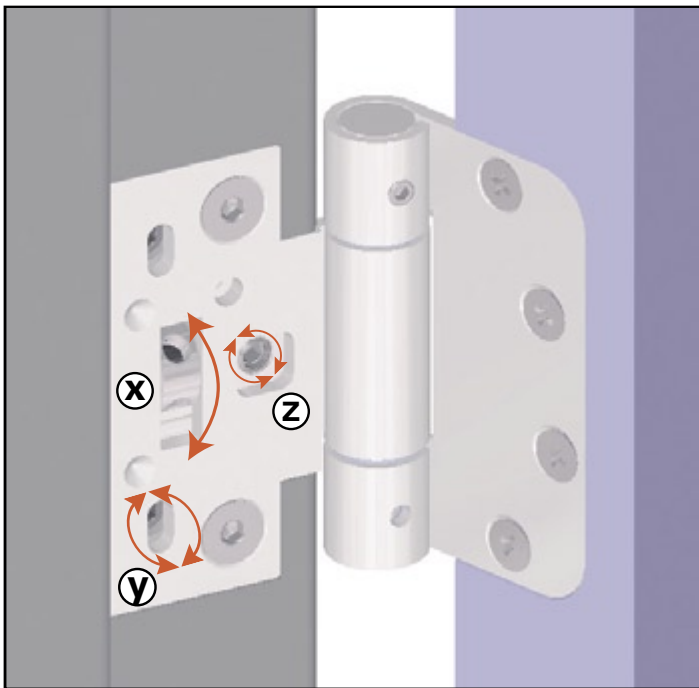
Position the **sash plate with the lateral rings** into the milled recess and fasten in place using 4 x diameter 4.5 screws as shown. The length of fastener required may vary dependent upon the application.



Zmontować skrzydło z ościeżnicą. Włożyć trzpień 1 do otworów zawiasu skrzydła i ościeżnicy. Wkręcić wkręt zabezpieczający 2.

Assemble the sash with the frame. Insert a security grub screw into the hole in the top ring as shown.

INSTRUKCJA REGULACJI - ADJUSTMENT INSTRUCTIONS



- 1 - Regulacja docisku uszczelki $x \pm 2,5\text{mm}$: obracać nakrętkę w górę lub w dół by uzyskać wymagane ustawienie.
 - 2 - Regulacja wysokości $y \pm 2,5\text{mm}$: obracać śrubę zgodnie z ruchem wskazówek zegara by unieść drzwi lub odwrotnie by je opuścić.
 - 3 - Regulacja w poziomie $z \pm 2,5\text{mm}$: obracać śrubę zgodnie z ruchem wskazówek zegara by zwiększyć szczelinę między skrzydłem a ościeżnicą lub odwrotnie by ją zmniejszyć.
- 1 - Gasket pressure adjustment $x \pm 2,5\text{mm}$: rotate upward the ferrule or downward to achieve the required setting.
 - 2 - Height adjustment $y \pm 2,5\text{mm}$: turn the screw clockwise to lift the door and counterclockwise to lower it.
 - 3 - Horizontal adjustment $z \pm 2,5\text{mm}$: turn the screw clockwise in order to increase the air gap and counterclockwise to decrease it.