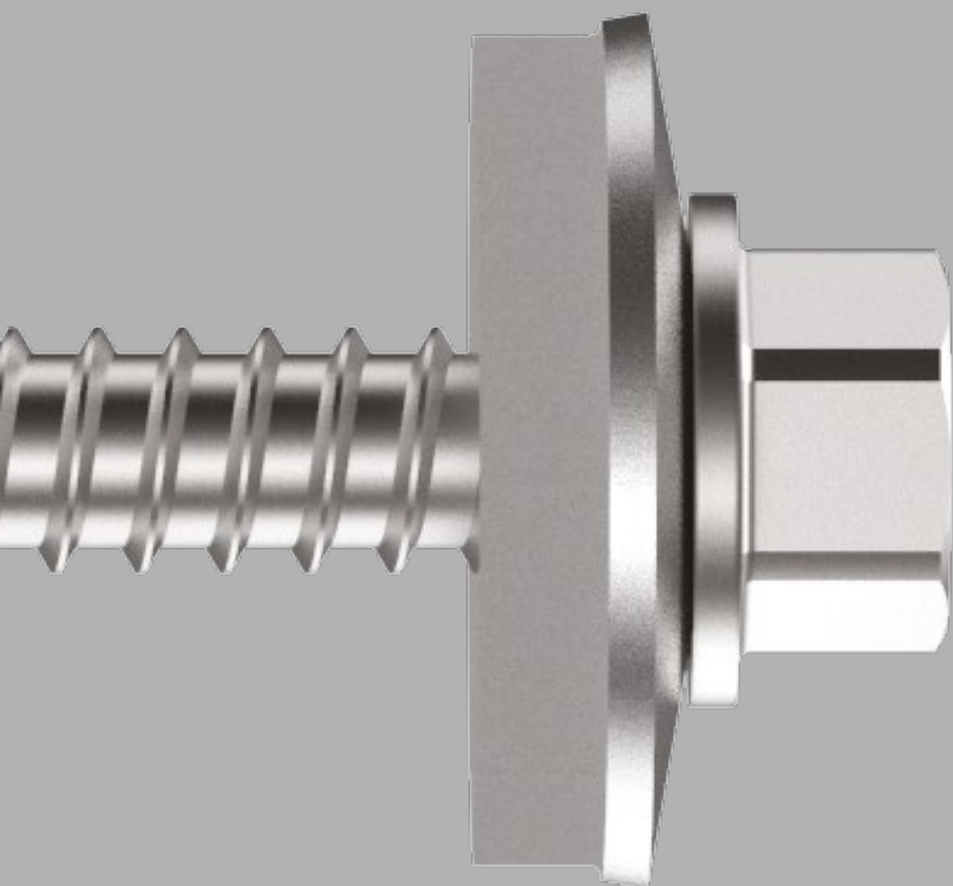


SFS

Łączniki samowiercające

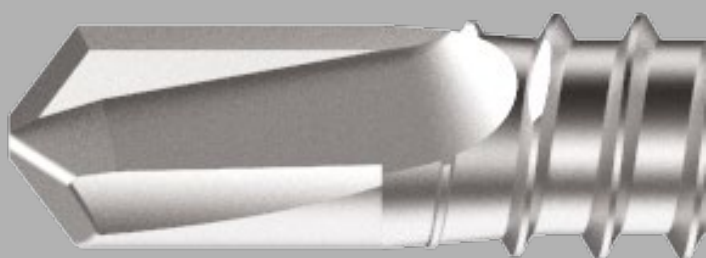


DD2

DD4

DD5

DD12



Mocowanie elementów
lekkiej obudowy ścian i dachów

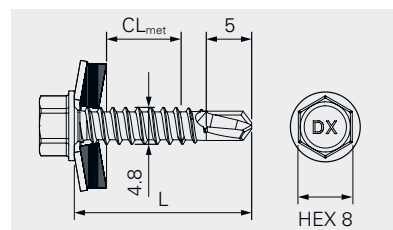
DD2-4.8

Zastosowanie

Mocowanie blach profilowanych do profili metalowych
Mocowanie blach profilowanych do metalowych płatwi / rygli, kaset

Kod produktu	Opak.	L	CL _{met}	t _{fix, met}	Nr kat.
DD2-T14-4,8×20	5000	20	0-8	0-5/7	1695916
DD2-T14-4,8×20	250	20	0-8	0-5/7	1696441

t_{fix, met}: CL_{met, min.} - (CL_{met, max.} - t_{tl, max.} lub nośna długość mocowania zgodnie z ETA) / (CL_{met, max.} - t_{tl, min.})



DD4-4.8

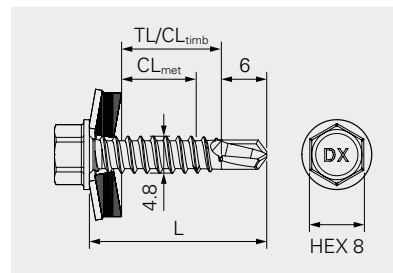
Zastosowanie

Mocowanie blach profilowanych układanych na zakładkę
Mocowanie płyt warstwowych układanych na zakładkę
Mocowanie obróbek blacharskich do płyt warstwowych
Mocowanie obróbek blacharskich do blach profilowanych
Mocowanie blach profilowanych do drewna

Kod produktu	Opak.	L	CL _{met}	t _{fix, met}	CL _{timb}	t _{fix, timb}	TL	Nr kat.
DD4-T16-4,8×16	5000	16	0-3	0-1/2	-	-	-	1695919
DD4-T16-4,8×16	250	16	0-3	0-1/2	-	-	-	1696442
DD4-T16-4,8×19	5000	19	0-6	0-2/4	-	-	-	1695923
DD4-T16-4,8×19	250	19	0-6	0-2/4	-	-	-	1696443
DD4-T16-4,8×25	4000	25	0-12	0-8/10	-	-	-	1695925
DD4-T16-4,8×25	250	25	0-12	0-8/10	-	-	-	1696444
DD4-T16-4,8×38	3000	38	0-25	0-21/23	0-29	0-9	29	1712832
DD4-T16-4,8×38	250	38	0-25	0-21/23	0-29	0-9	29	1712833

t_{fix, met}: CL_{met, min.} - (CL_{met, max.} - t_{tl, max.} lub nośna długość mocowania zgodnie z ETA) / (CL_{met, max.} - t_{tl, min.})

t_{fix, timb}: CL_{timb, min.} - (CL_{timb, max.} - t_{lef, min.})



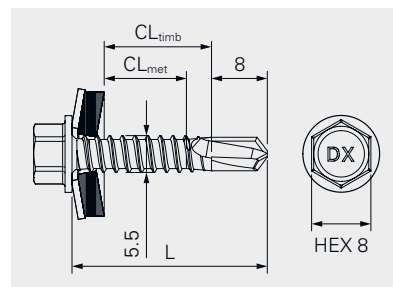
DD5-5.5

Zastosowanie

Mocowanie blach profilowanych do profili metalowych
Mocowanie blach profilowanych do metalowych płatwi / rygli, kaset
Mocowanie blach profilowanych do drewna

Kod produktu	Opak.	L	CL _{met}	t _{fix, met}	Nr kat.
DD5-T16-5,5×25	3000	25	0-9	0-3/7	1695927
DD5-T16-5,5×25	250	25	0-9	0-3/7	1696445
DD5-T16-5,5×32	2500	32	0-16	0-10/14	1695928
DD5-T16-5,5×32	250	32	0-16	0-10/14	1696446
DD5-T16-5,5×38	2500	38	0-22	0-16/20	1695929
DD5-T16-5,5×38	250	38	0-22	0-16/20	1696447
DD5-T16-5,5×50	2000	50	0-34	0-28/32	1695930
DD5-T16-5,5×50	250	50	0-34	0-28/32	1696448
DD5-T16-5,5×60	1500	60	0-44	0-38/42	1695941
DD5-T16-5,5×60	250	60	0-44	0-38/42	1696449

t_{fix, met}: CL_{met, min.} - (CL_{met, max.} - t_{tl, max.} lub nośna długość mocowania zgodnie z ETA) / (CL_{met, max.} - t_{tl, min.})



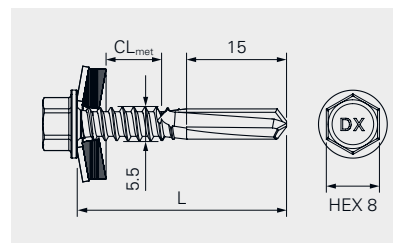
DD12-5.5

Zastosowanie

Mocowanie blach profilowanych do dźwigarów metalowych

Kod produktu	Opak.	L	CL _{met}	t _{fix, met}	Nr kat.
DD12-T16-5,5×32	2500	32	0-9	0-1/5	1695942
DD12-T16-5,5×32	250	32	0-9	0-1/5	1696787
DD12-T16-5,5×38	2500	38	0-15	0-3/11	1695944
DD12-T16-5,5×38	250	38	0-15	0-3/11	1696788
DD12-T16-5,5×50	2000	50	0-27	0-15/23	1695945
DD12-T16-5,5×50	250	50	0-27	0-15/23	1696821
DD12-T16-5,5×60	1500	60	0-37	0-25/33	1695949
DD12-T16-5,5×60	250	60	0-37	0-25/33	1696823

t_{fix, met}: CL_{met, min.} - (CL_{met, max.} - t_{tl, max.} lub nośna długość mocowania zgodnie z ETA) / (CL_{met, max.} - t_{tl, min.})



Akcesoria

Kod produktu	Opak.	Uchwyt	Gniazdko	Nr kat.
SOK-IT-1/4"-57-6Nm	1	1/4"	SW8	1667323
SOK-IT-1/4"-57-8Nm	1	1/4"	SW8	1667322
E308-1/4"-50	1	1/4"	HEX8	1646160

Materiał

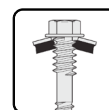
Stal węglowa ocynkowana
Podkładka uszczelniająca: stal węglowa, uszczelka EPDM



Na życzenie malowanie łączników na każdy kolor RAL lub NCS



Jakość i zakres zastosowania łączników potwierdzone aprobatą ETA



Specjalnie zaprojektowany gwint nośny zapewnia odpowiedni docisk płyty do podkonstrukcji

Wszystkie wymiary w mm