

The SFS logo is located in the top left corner. It consists of the letters 'SFS' in a bold, orange, sans-serif font, with a horizontal orange line underneath the letters.

SFS

Center Point System

Zintegrowany system centrujący
do szybkiego i łatwego mocowania
paneli fasadowych

Porównanie

Nitowanie vs. Wkręty samowiercające

	Nity	Typowe wkręty fasadowe
Zabezpieczenie przed luzowaniem / samowykręceniem	+++	- / --
Estetyka	++	+ / -
Prosta instalacja za pomocą 1 narzędzia	---	+ / -
Centryczność otworowania / osiowość mocowań	+++	--
Zabezpieczenie przed przeciągnięciem → utrzymanie pkt. przesuwnych	+ / - *	---
Czas montażu	---	++

* W zależności od użycia końcówki dystansującej

Wkręty samowiercające

Wymagania i problemy

Wymagania

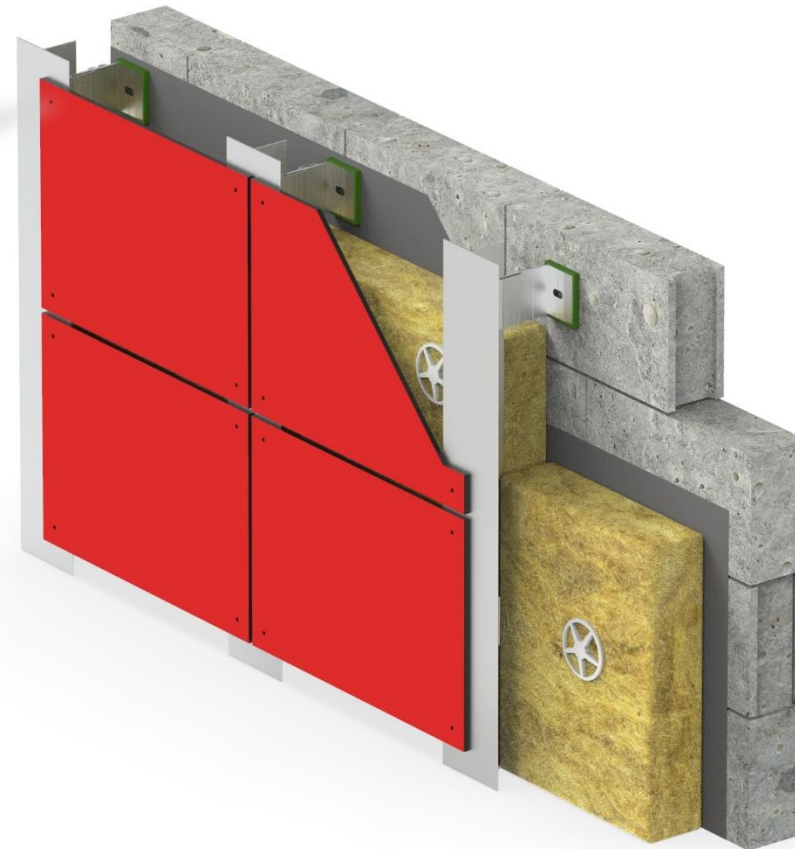
- Zabezpieczenie przed poluzowaniem →
- Zachowanie przestrzeni pomiędzy płytą a trzpieniem łącznika / idealne wycentrowanie połączenia →
- Zabezpieczenie przed zbyt mocnym dokręceniem →

Problemy

- Łącznik może się poluzować / odkręcić w wyniku ruchów fasady powodowanych obciążeniem wiatrem i temperaturą
- Łącznik wkręcony niecentrycznie może się opierać o krawędź otworu i uniemożliwiać swobodny przesuw płyty
- Zbyt mocne dokręcenie tworzy punkt stały w miejscach gdzie takie nie mogą występować. Efektem są deformacja i pękanie płyty fasadowej.

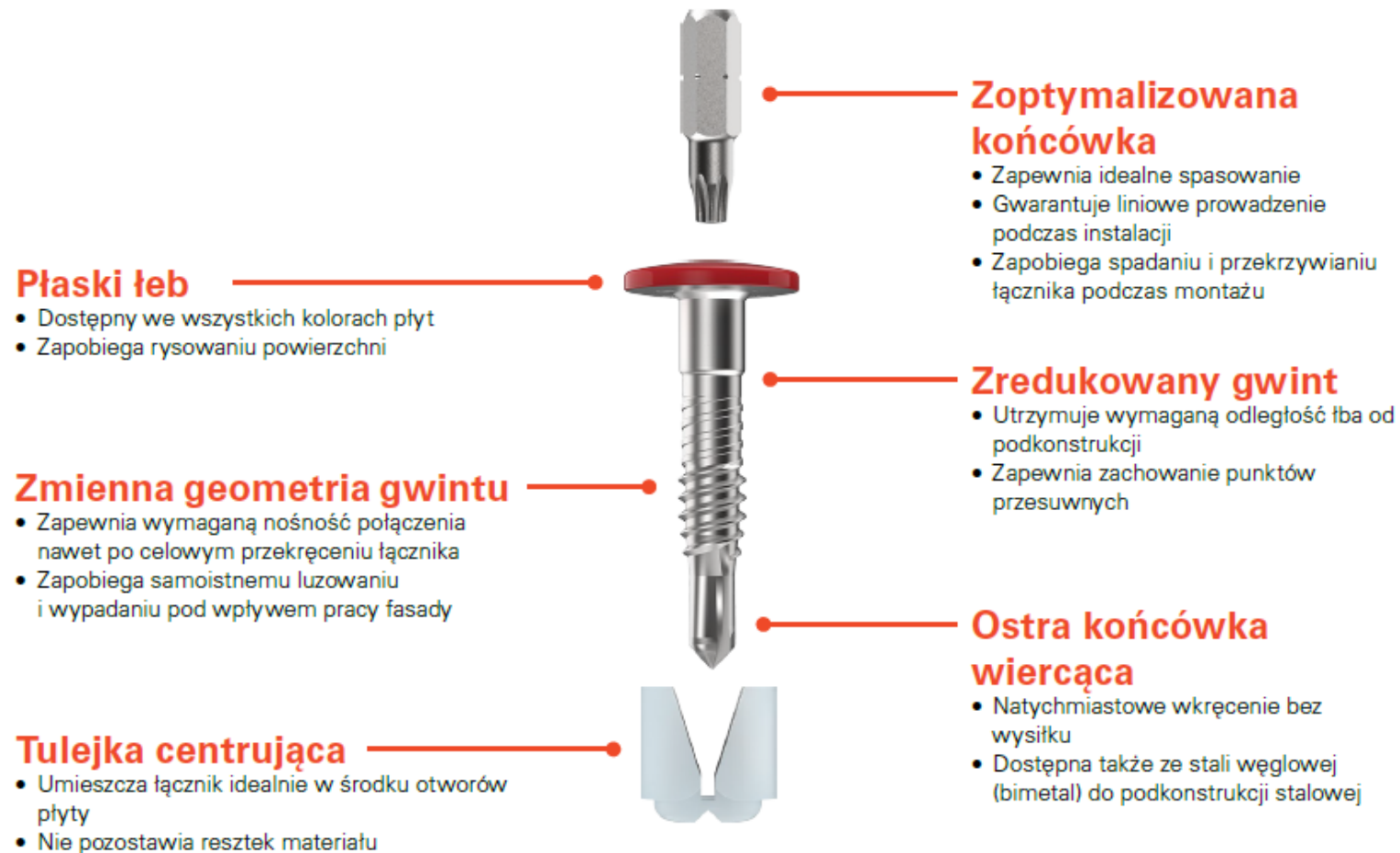
Center Point System

Wszystkie zalety nitowania - przy użyciu wkrętów



Rewolucyjny Center Point System

Rozwiązanie problemów wkrętów



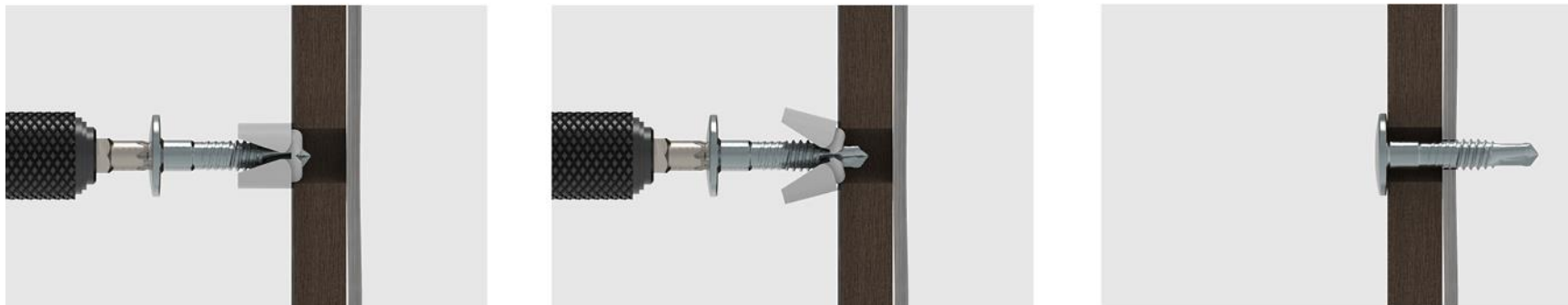
Nowe łączniki samowiercące

Dwukrotnie szybszy montaż

Proces nitowania



Proces mocowania Center Point System



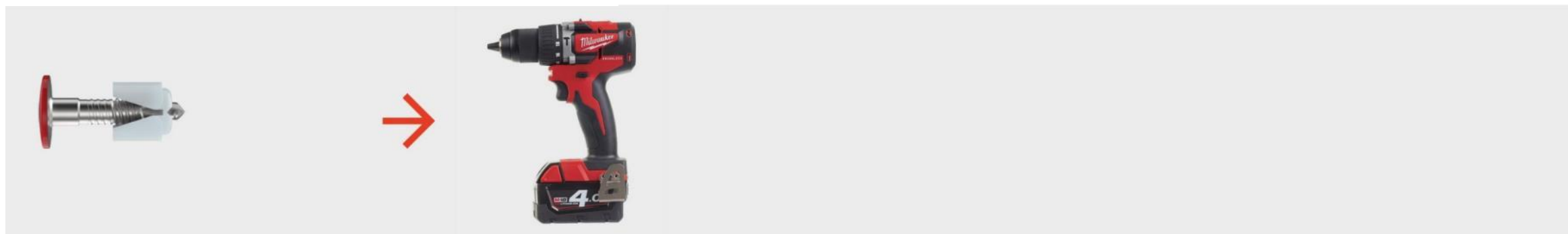
Wymagane narzędzia

Olbrzymie oszczędności

Nitowanie



Nowy Center Point System



Zakres dostępnych łączników

Dobierz odpowiednie mocowanie

Opis	Numer produktu	Grubość płyty fasadowej (mm)	Otworowanie w płytach Ø (mm)	Zakres łączonych materiałów (mm)	Grubość aluminiowych profili podkonstrukcji (mm)	Grubość stalowych profili podkonstrukcji (mm)
SDA4-D15-CS10/6-5,8X25-A4	1696036	6	Ø10	7.8-9	1.8-3	–
SDA4-D15-CS10/8-5,8X29-A4	1693404	8	Ø10	9.8-11	1.8-3	–
SDA4-D15-CS10/10-5,8X33-A4	1693540	10	Ø10	11.8-13	1.8-3	–
SDA4-D15-CS10/13-5,8X38-A4	1693557	12-13	Ø10	13.8-16	1.8-3	–
SX4-D15-CS10/6-5,8X25-A4	1696657	6	Ø10	7.2-9	1.8-3	1.2-2.0
SX4-D15-CS10/8-5,8X29-A4	1693558	8	Ø10	9.2-11	1.8-3	1.2-2.0
SX4-D15-CS10/10-5,8X33-A4	1693559	10	Ø10	11.2-13	1.8-3	1.2-2.0
SX4-D15-CS10/13-5,8X38-A4	1693563	12-13	Ø10	13.2-16	1.8-3	1.2-2.0



Każdy zestaw zawiera bit do wkrętarci

Porównanie

Nitowanie vs. Center Point System

	Nity	Center Point System
Zabezpieczenie przed luzowaniem / samowykręceniem	+++	++
Estetyka	++	+
Prosta instalacja za pomocą 1 narzędzia	---	+++
Centryczność otworowania / osiowość mocowań	+++	+++
Zabezpieczenie przed przeciągnięciem → utrzymanie pkt. przesuwnych	+ / - *	+++
Czas montażu	---	+++

* W zależności od użycia końcówki dystansującej

Nasz cel:

Proste i bezproblemowe mocowanie

Problemy rozwiązane

- Łącznik samowiercący
- Łącznik samocentrujący
- Bez luzowania, bez nadmiernego dokręcenia
- Utrzymuje odległości krawędziowe i wymaganą przestrzeń pod łbem
- Nie uszkadza powierzchni płyty
- Możliwe użycie z wkrętarką udarową





Center Point System

Inventing success together