

SFS

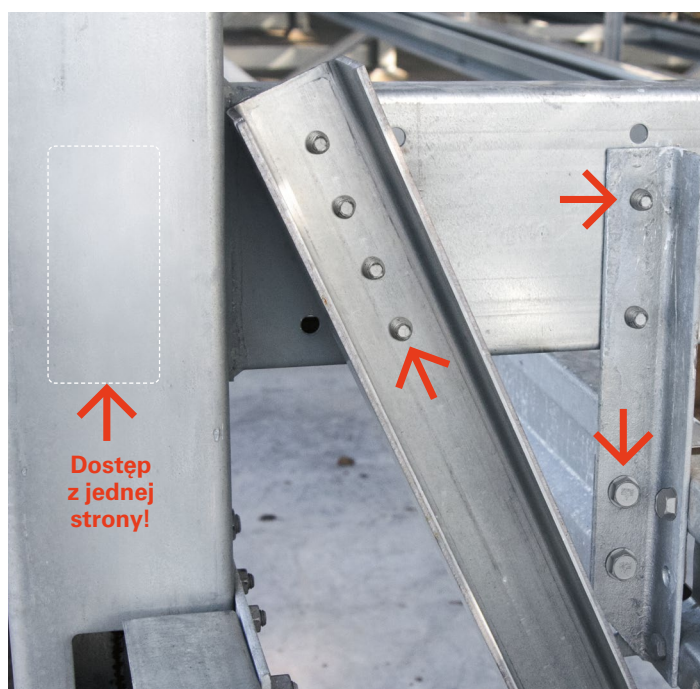
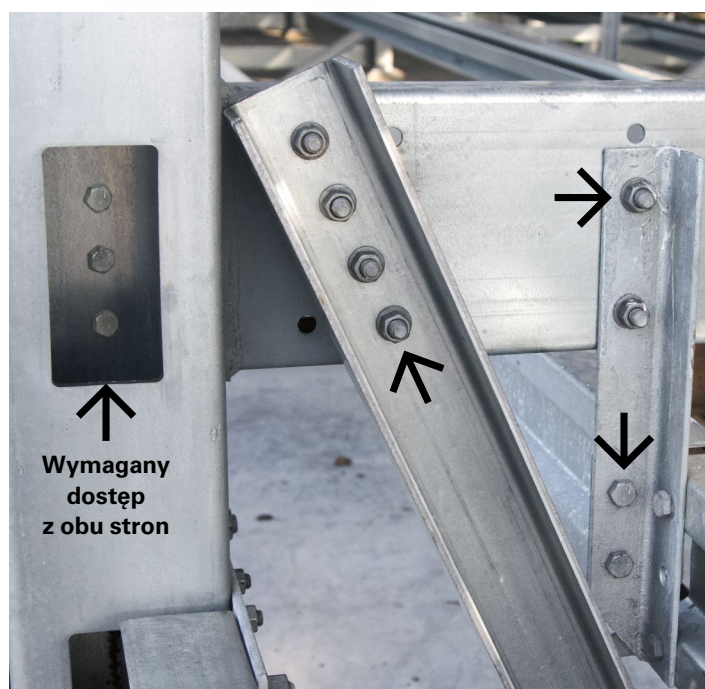
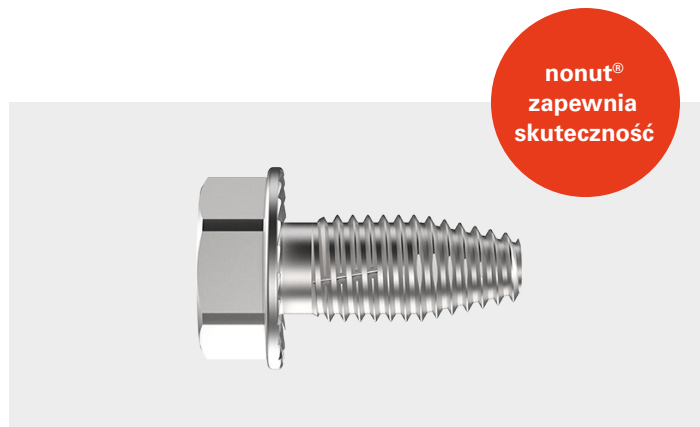


**Łącznik
samo-
gwintujący
nonut[®]**

REWOLUCJA w łączeniu
elementów konstrukcji stalowych

Nowe, rewolucyjne podejście

Konstrukcje nośne narażone na obciążenia statyczne można łączyć szybciej i skuteczniej z użyciem bezpiecznego, bezpośredniego łącznika samogwintującego.



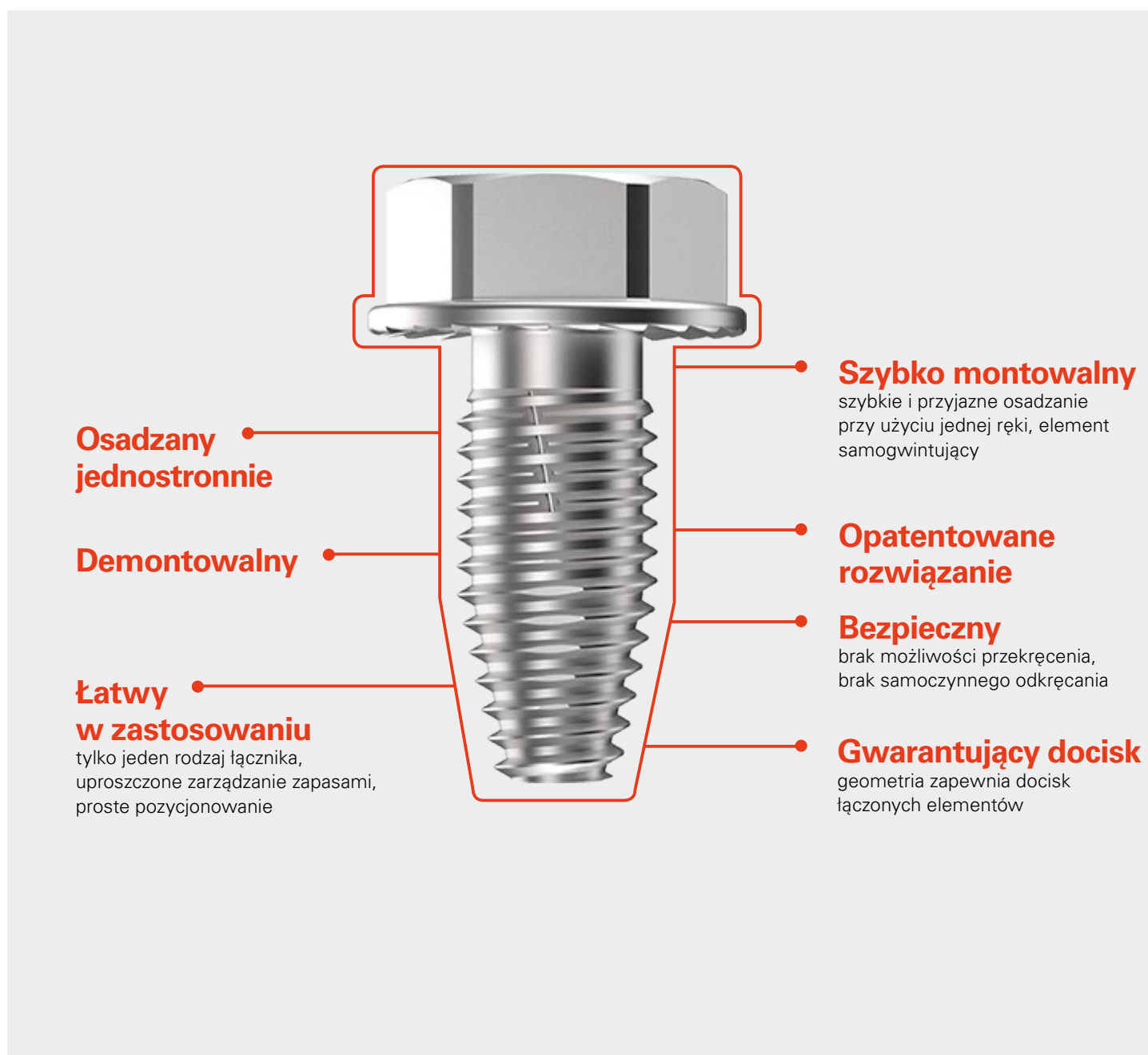
Tradycyjne, pracochłonne rozwiązanie

Do tej pory otworowane elementy konstrukcji stalowych łączono ze sobą za pomocą znormalizowanych śrub, podkładek i nakrętek, co wiązało się z dużym nakładem pracy i czasu. Wymagany był również swobodny dostęp z obu stron łączonych elementów konstrukcji.

Nowe, proste, bezpośrednie połączenie

Łącznik samogwintujący nonut TDBL wprowadzany jest w wybite otwory i skutecznie osadzany przy użyciu akumulatorowej zakrętki udarowej oraz magnetycznej nasadki.

Przekonujące cechy



Osadzany jednostronnie

Demontowalny

Łatwy w zastosowaniu

tylko jeden rodzaj łącznika,
uproszczone zarządzanie zapasami,
proste pozycjonowanie

Szybko montowalny

szybkie i przyjazne osadzenie
przy użyciu jednej ręki, element
samogwintujący

Opatentowane rozwiązanie

Bezpieczny

brak możliwości przekręcenia,
brak samoczynnego odkręcania

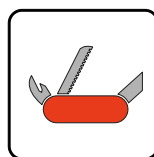
Gwarantujący docisk

geometria zapewnia docisk
łączonych elementów



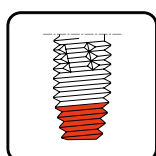
Pewne połączenie

- ryflowany kołnierz
- brak samoczynnego odkręcania



Prosta obsługa

- jeden łącznik do wielu zastosowań,
osadzany jednym urządzeniem, „jedną ręką”



Samogwintujący

- bez nakrętki
- bez konieczności rozwiercania



Specyfikacja techniczna

- ocena techniczna ETA-11/0191

Typowe obszary zastosowań

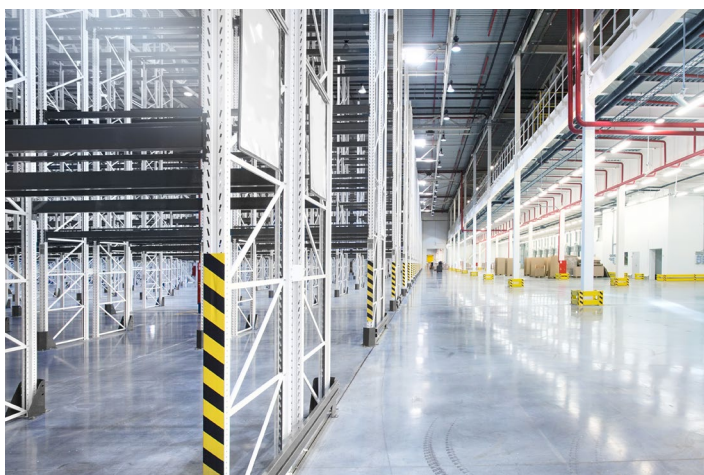
Magazyny wysokiego składowania



Podkonstrukcje fotowoltaiczne



Platformy



Regały



Budownictwo przemysłowe



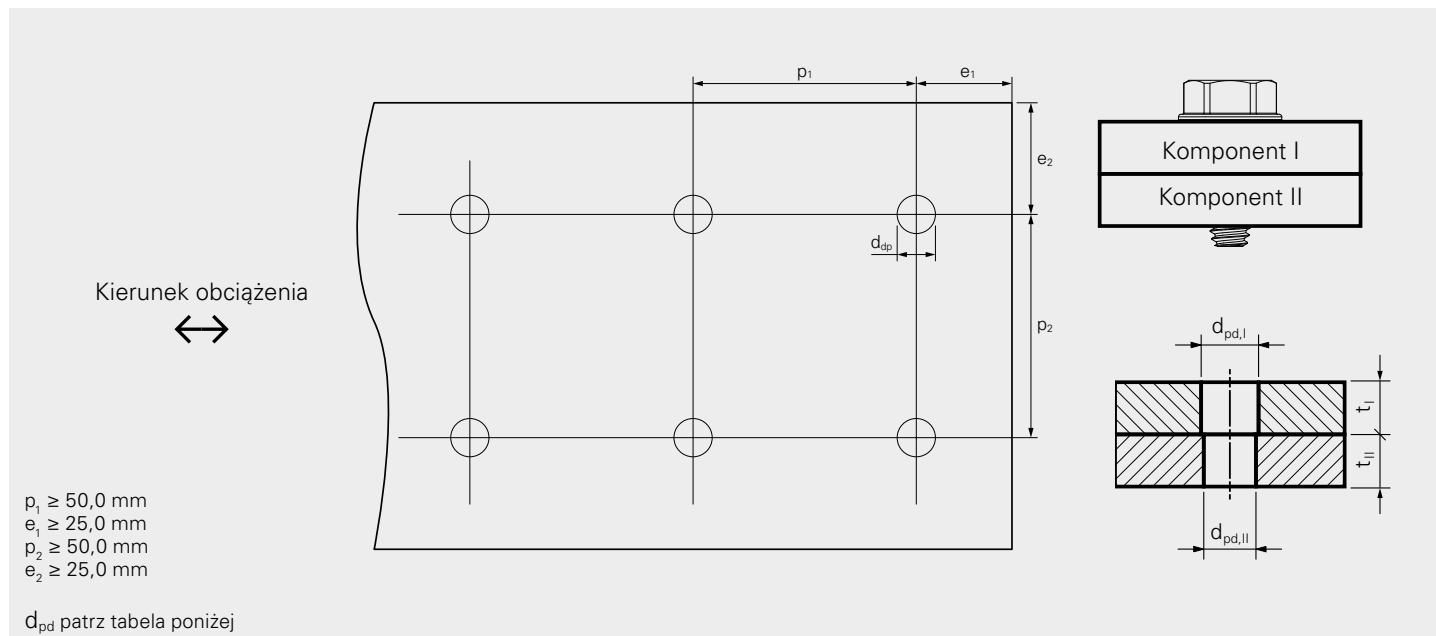
Lekkie konstrukcje stalowe



Zakres zastosowań

Odległości od krawędzi i narożników

Należy zachować następujące minimalne odległości od krawędzi i pomiędzy łącznikami:

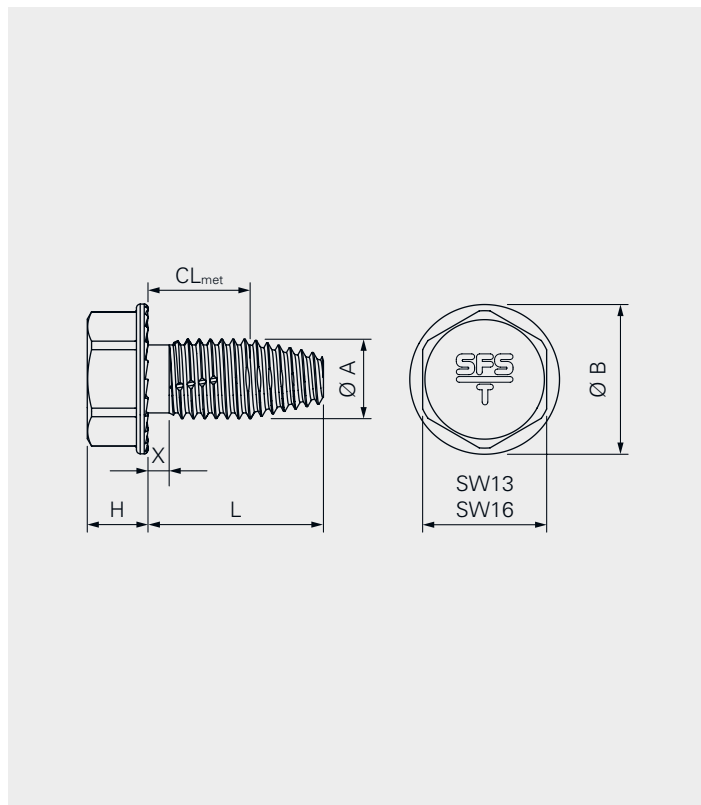


Kombinacje grubości komponentów i średnic otworów według oceny ETA-11/0191

nonut®-TDBL/TDBLF Ø (typ łącznika według ETA-11/0191)	Grubości łączonych elementów		Średnica otworów Ø	
	Komponent I: t_I	Komponent II: t_{II}	Komponent I: $d_{pd,I}$	Komponent II: $d_{pd,II}$
8,6	0,88–3,0	0,88–3,0	7,5	7,5
		$\geq 3,0$	8,0	8,0
	2×0,88–2×2,0	0,88–3,0	6,5×10	7,5
				$\geq 3,0$
	0,88–2,0	$\geq 0,88$	6,5×10	6,5×10
	2×0,88–2×2,0	$\geq 3,0$		6,5×10
10,6	2×0,88–2×2,0	$\geq 3,0$	10,0	10,0
		$\geq 3,0$	8,5×28,5	9,0
	0,88–4,0	1,0–3,0	9,0	9,0
		$\geq 3,0$		10,0
	1,0–4,0	1,0–3,0	10,0	9,0
		3,0–15,0		10,0
5,0–17,0		12,0		
13,4	1,0–4,0	1,5–6,0	12,5	12,5
		5,0–19,0	13,0	13,0
	5,0–17,0	3,0–5,0	15,0	12,5
		5,0–15,0		13,0

Przeгляд produktów

nonut® TDBL



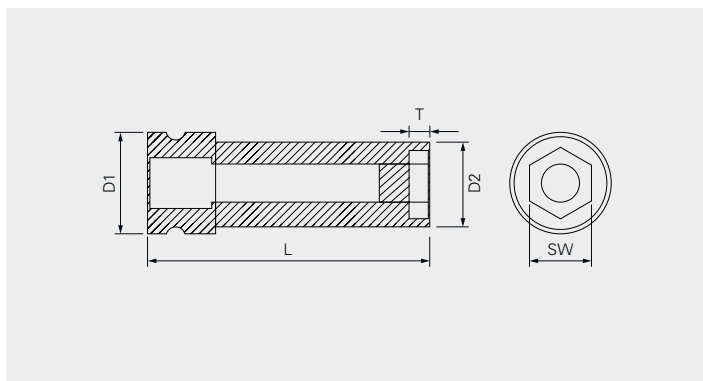
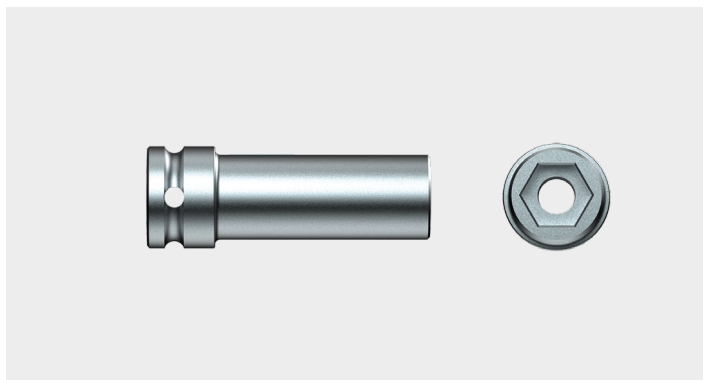
łącznik samogwintujący

do połączeń w elementach stalowych, gatunku do S355, S450GD, HX460LAD

Wzór zamówienia	Liczba sztuk	L	CL _{met}	Łeb 6-kt	Ø A	Ø B	x	H	Nr kat.
nonut®-TDBL-T-8,6×16	200	16	0-9	SW13	8,60	16,0	2,0	7	1542214
nonut®-TDBLF-T-F-8,6×16*							<1,0	4,7	1541860
nonut®-TDBL-T-8,6×50	100	50	0-43				3,0	7	1607124
nonut®-TDBL-T-10,6×23	100	23	0-13	SW16	10,60	20,0	3,0	8	1542223
nonut®-TDBLF-T-10,6×23							<1,50		1542229
nonut®-TDBL-T-10,6×30		30	0-20				3,0	1542217	
nonut®-TDBL-T-10,6×50		50	0-40					1561761	
nonut®-TDBLF-T-13,4×23	100	23	0-13	SW16	13,40	22,0	<2,0	8	1589570
nonut®-TDBLF-T-13,4×33		33	0-23						1592605

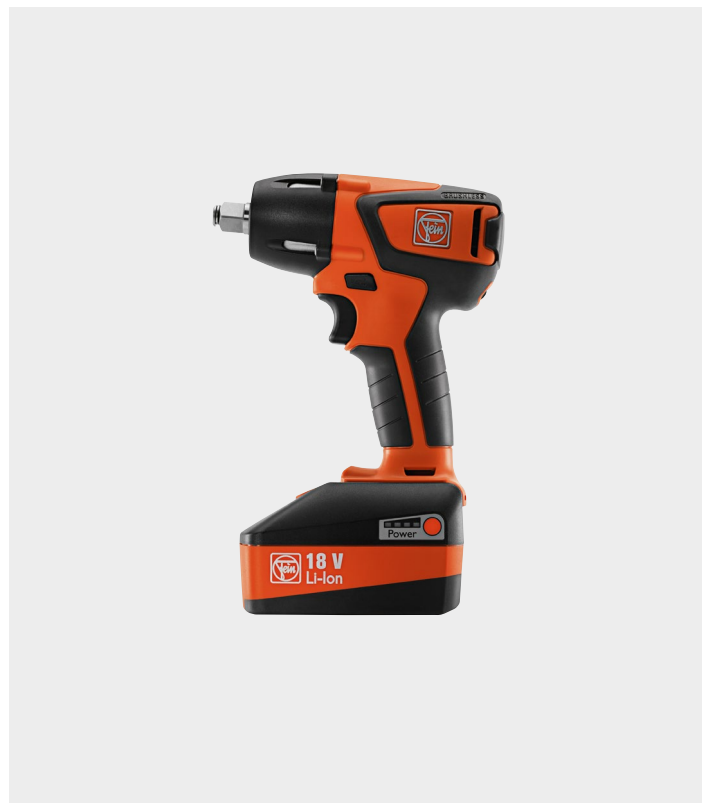
*niski łeb

Akcesoria



Użycie zakrętkarki udarowej z magnetyczną nasadką
dla bezpiecznego utrzymania łącznika,
ułatwia montaż jedną ręką

Narzędzie montażowe



Wkrętarka z udarem stycznym
maksymalny moment obrotowy w zależności
od zastosowania 150 – 500 Nm

Wzór zamówienia	Liczba sztuk	Uchwyt	Gniazdo SW końcówka 4-kt	L	T	D1	D2	Nr kat.	
E313-1/4"-50	1	6-kt 1/4"	SW13	50	6	-	20	508029	
E416-1/2"-38		4-kt 1/2"	SW16	38	7	30	24	1389740	
E513-1/2"-78			SW13	78	8	25	21	1649258	
E516-1/2"-78			SW16			30	25	1649256	
E516-1/2"-78-red						22	22	1649257	
ZAW-1/2"-75		4-kt 1/2"		75	-	25	16	1684227	
ZAW-1/2"-150				150				1684205	



SFS Group Sp. z o.o.
Division Construction
ul. Torowa 6
61-315 Poznań
T +48 61 660 49 00

pl.info@sfs.com
pl.sfs.com

Podane informacje nie mają wiążącego charakteru i nie są objęte gwarancją. Przed użyciem produktów, odpowiednio wykwalifikowana osoba musi zweryfikować wszystkie specyfikacje i obliczenia. Należy także przestrzegać miejscowych uregulowań. Treść dokumentu może podlegać aktualizacji. Zastrzegamy sobie prawo dokonywania zmian technicznych.

© SFS PL, 08/2023